



## 令和3年度総会のお知らせ



日 時: 令和3年7月9日(金)

時 間: 15時~15時40分

場 所: 福島県立大笹生支援学校 〒960-0251 福島市大笹生廻板山182-2

TEL: 024(558)8710

内 容: 総会

※成人を祝う会、ふれあいコンサート、懇談会は新型コロナウイルス感染症拡大予防のため、行いません。

その他: 感染症対策を十分に行って実施いたします。参加者の皆様もマスクの着用など、ご協力をお願いいたします。

### 大笹生支援学校の今⇄昔

廻板山や十六沼など、豊かな自然の中にある、母校、大笹生支援学校。創立から40周年が過ぎましたが、その学び舎は、改築や増築がなされ、少しずつ変わってきています。

今回は、校舎の変遷をご紹介します。

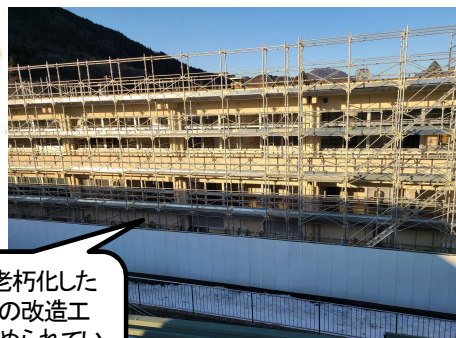
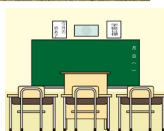
昭和54年に開校した大笹生支援学校は、この北校舎と校庭から始まりました。



南校舎は、高等部開設とともに、平成12年に増築されました。バリアフリーで特別教室も充実しています。



東校舎は、平成23年に増築されました。水治訓練室や給食室など、更に設備が充実しました。



現在、老朽化した北校舎の改造工事が進められています。

### 連 絡

- ・ 3月で、会員登録5年になる方(該当者のみ)には、更新継続の書類を同封させていただきました。どうぞよろしくお願いいたします。
- ・ 住所等変更があった方は、事務局までご連絡下さい。

